



Czujnik temperatury spalin

FGT-PT1000

Zastosowanie

Czujnik stosowany do pomiaru temperatury spalin w instalacjach grzewczych.

Budowa

- Głowica pomiarowa z elementem pomiarowym Pt1000 (platyna)
- Kabel podłączeniowy z zabezpieczeniem przed załamaniem
- Kołnierz montażowy (długość 80 mm)

Utylizacja



Urządzenia muszą być złomowane jako zużyty sprzęt elektroniczny zgodnie z Dyrektywą Europejską 2012/19/EU i nie mogą być utylizowane wraz z odpadami komunalnymi.

- Urządzenie należy utylizować odpowiednimi kanałami przewidzianymi do tego celu.
- Przestrzegać wszystkich przepisów obowiązujących w tym zakresie.

Dane techniczne

Zakres pomiarowy	-20...+400 °C
Element pomiarowy	Pt1000 (PTC)
Dokładność pomiaru	wg DIN / IEC 751, klasa B
Klasa bezpieczeństwa	III wg EN 60730-1
Materiały	
Głowica pomiarowa	stal nierdzewna V4A (1.4571)
Izolacja kabla	teflon z drucianą siatką
Kołnierz montażowy	stal, galwanizowana i pasywowana
Kabel podłączeniowy	1,5 m (z zabezpieczeniem przed załamaniem)
Temperatury otoczenia	
Praca (głowica pomiarowa)	-20...+400 °C
Kabel	-20...+260 °C
Składowanie	-20...+70 °C
Zgodność środowiskowa	Deklaracja środowiskowa produktu CE1E1701 ^{*)} zawiera dane dotyczące zgodnej środowiskowo konstrukcji produktu i oceny (zgodność z RoHS, skład materiałów, opakowanie, wpływ na środowisko i utylizacja)
Waga (z opakowaniem)	0,2 kg
Zgodność	z dyrektywami CE

^{*)} Dokumenty można pobrać ze strony <http://siemens.com/bt/download>

Wskazówki do montażu



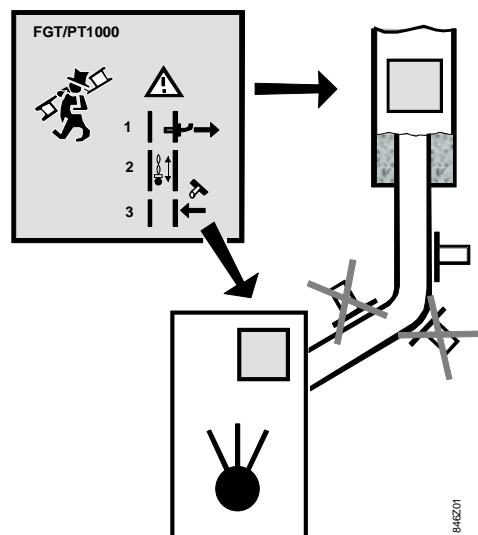
Uwaga

Przed oczyszczaniem przewodów spalinowych należy zdemontować kołnierz montażowy!

Po zakończeniu czyszczenia ponownie zamontować czujnik.

Czujnik dostarczany jest z instrukcją montażu (nr 36605).

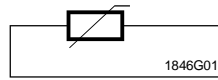
Za pomocą kołnierza montażowego dostarczonego z czujnikiem, głowicę pomiarową montuje się na przewodzie gazowym szybko i łatwo.



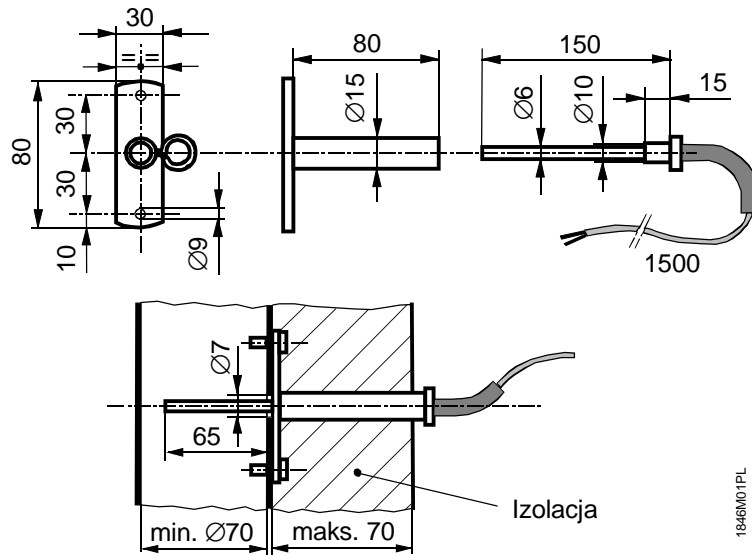
Wskazówka

Etykieta dostarczona z czujnikiem powinna być umieszczona w widocznym miejscu (do celów serwisowych lub oczyszczania komina)!

Schemat



Wymiary



Wymiary w mm