

procold®

liquid protection



KATALOG
PRODUKTÓW



Jesteśmy producentem wysokiej jakości płynów do transferu ciepła w instalacjach przemysłowych i sanitarnych, spełniających wszelkie normy branżowe. Do naszych wiodących produktów, należą ekologiczne płyny na bazie bezpiecznego mrówczanu potasu, glikole oraz wody kotłowe. Nasze produkty doskonale sprawdzają się tam, gdzie niezbędna jest ochrona przed korozją, zamarzaniem i powstawaniem osadów.

Dla naszych klientów oferujemy, również wypożyczenie sprzętu niezbędnego do wtłoczenia cieczy, badania laboratoryjne, utylizację zużytej solanki. Na życzenie klienta oferujemy też wtłaczanie cieczy do instalacji.

W naszej ofercie znajdziecie Państwo również płyny z nowoczesną formułą zawierającą detektor nieszczelności, który umożliwia wykrycie nieszczelności w prosty i szybki sposób poprzez użycie lampy detekcyjnej ProLight D1018.



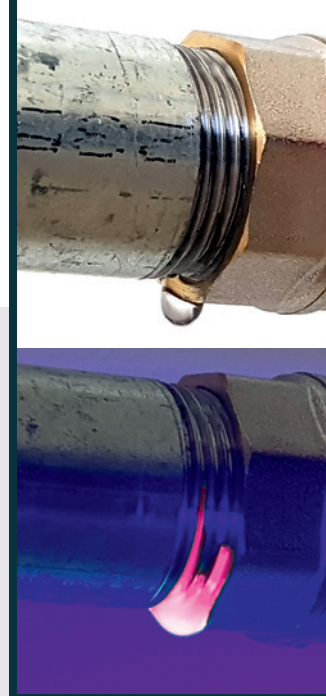
Jeśli jesteście Państwo zainteresowani naszymi produktami lub macie jakieś wątpliwości lub pytania z przyjemnością umówimy się na spotkanie, w celu omówienia inwestycji. Jesteśmy również dostępni pod numerem telefonu, gdzie nasz zespół ekspertów wyczerpująco odpowie na wszystkie Państwa pytania.



FACTORY GLY

EKOLOGICZNY PŁYN NIEZAMARZAJĄCY

FACTORY GLY to uniwersalny płyn do transferu ciepła wyposażony w nowoczesną formułę umożliwiającą wykrycie nieszczelności w instalacji. Podstawą **FACTORY GLY** jest ekologiczny propanotriol. Stanowi on ekonomiczny zamiennik dla płynów na bazie glikolu monopropylenowego. Produkt ten świetnie sprawdzi się w instalacjach hydraulicznych, gdzie wymagane jest bezpieczeństwo użytkownika. Chroni przed zamarzaniem, korozją i powstawaniem osadów. **FACTORY GLY** dopuszczony jest do pracy w instalacjach domowych, użytku publicznego oraz zamkniętych instalacjach w przemyśle spożywczym. Jest dedykowany do systemów o wyższej temperaturze pracy. W pełni mieszalny z innymi płynami na bazie glikolu propylenowego.



PŁYN NIEZAMARZAJĄCY

ZALETY:

- ♦ Z funkcją wykrywania nieszczelności,
- ♦ Ekonomiczne rozwiązanie,
- ♦ Posiada atest PZH,
- ♦ Nie stwarza zagrożenia dla życia i środowiska.



KLIMATYZACJA



CHŁODNICTWO



INSTALACJE GRZEWCZE



KOLEKTORY SŁONECZNE



POMPY CIEPŁA

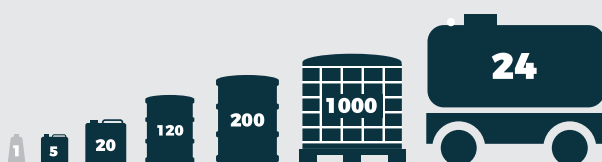


URZĄDZENIA TRYSKACZOWE



TABELA MIESZALNOŚCI KONCENTRATU

Temperatura zamarzania:	-15°C	-20°C	-25°C	-30°C	-35°C
(obj. %) zawartość koncentratu	42%	49%	54%	59%	63%
(obj. %) zawartość wody demineralizowanej	58%	51%	46%	41%	37%



WŁAŚCIWOŚCI FIZYKO-CHEMICZNE

Wł. fizyko-chemiczne		FACTORY GLY			
		-15°C	-20°C	-25°C	-35°C
Wariant temperatury:		103	103	104	105
Temp. wrzenia:		103	103	104	105
Barwa:		różowy z detektorem	różowy z detektorem	różowy z detektorem	różowy z detektorem
Gęstość: [g/cm ³]	w 50°C:	1,083	1,098	1,111	1,134
	20°C:	1,098	1,114	1,128	1,152
	0°C:	1,107	1,120	1,137	1,163
	-10°C:	1,110	1,127	1,142	1,166
Lepkość kinem. [mm ² /s]	w 50°C:	1,496	1,837	2,210	3,270
	20°C:	3,379	4,417	5,620	9,273
	0°C:	7,420	10,29	13,67	25,47
	-10°C:	12,41	17,76	24,26	48,66
PH w 20°C:		7,5-9,5	7,5-9,5	7,5-9,5	7,5-9,5
Rezerwa alkaliczna:		>8	>8	>8	>8
Przewod. Ciepłota [W/mK]:		0,50	0,48	0,46	0,43

FACTORY

TECHNICZNY PŁYN NIEZAMARZAJĄCY

FACTORY to płyn do transferu ciepła na bazie technicznego glikolu monoetylenowego. Służy do zalewów instalacyjnych, gdzie istotna jest wydajność i nie zachodzi konieczność użycia produktu ekologicznego. Płyn ten znajduje zastosowanie w systemach przemysłowych (technicznych), w których nie istnieje ryzyko bezpośredniego kontaktu z organizmami żywymi, żywnością oraz wodą użytkową. **FACTORY** chroni przed korozją, zamrażaniem i powstawaniem osadów wewnątrz układu. Niższe opory toczenia zapewniają wyższą wydajność pracy, a co za tym idzie oszczędność kosztów eksploatacyjnych. W pełni mieszalny z innymi płynami na bazie glikolu etylenowego.

ZALETY:

- Niższe opory toczenia,
- Wyższa wydajność pracy,
- Dobre właściwości fizyko-chemiczne,
- 5-letnia gwarancja producenta,
- Ekonomiczne rozwiązanie.



KLIMATYZACJA



CHŁODNICTWO



INSTALACJE GRZEWCZE



KOLEKTORY SŁONECZNE



POMPY CIEPŁA

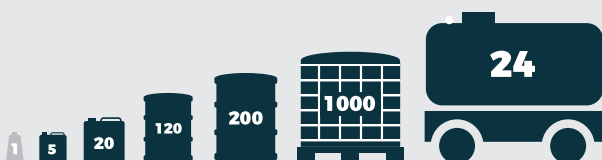


URZĄDZENIA TRYSKACZOWE



TABELA MIESZALNOŚCI KONCENTRATU

Temperatura zamarzania:	-12°C	-15°C	-20°C	-25°C	-30°C	-35°C
(obj. %) zawartość koncentratu	25%	32%	38%	43%	47%	53%
(obj. %) zawartość wody demi.	75%	68%	62%	57%	53%	47%



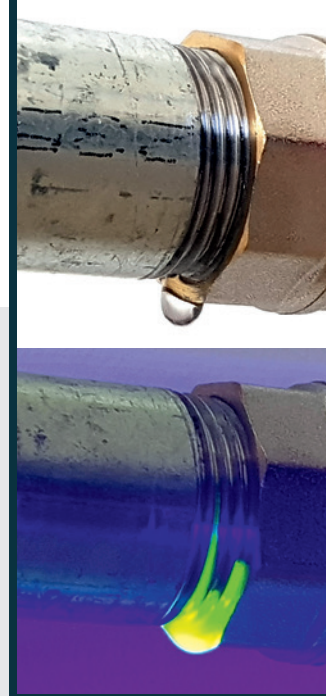
WŁAŚCIWOŚCI FIZYKO-CHEMICZNE

Wł. fizyko-chemiczne		FACTORY			
Dostępne warianty temp.:		-15°C	-20°C	-25°C	-35°C
Temp. wrzenia:		103	106	107	108
Barwa:		niebieski	niebieski	niebieski	niebieski
Gęstość: [g/cm ³]	w 50°C:	1,025	1,034	1,038	1,049
	20°C:	1,039	1,050	1,054	1,069
	0°C:	1,048	1,059	1,063	1,078
	-10°C:	1,051	1,069	1,067	1,083
Lepkość kinem. [mm ² /s]	w 50°C:	1,021	1,186	1,243	1,573
	20°C:	2,129	2,564	2,759	3,686
	0°C:	4,357	5,320	5,772	7,785
	-10°C:	6,854	8,341	9,162	12,620
PH w 20°C:		7,5-9,5	7,5-9,5	7,5-9,5	7,5-9,5
Rezerwa alkaliczna:		>8	>8	>8	>8
Przewod. Ciepłna [W/mK]:		0,510	0,491	0,473	0,441

FACTORY EKO / EKO D

EKOLOGICZNY PŁYN NIEZAMARZAJĄCY

FACTORY EKO to uniwersalny płyn oparty na ekologicznym glikolu monopropylenowym. Występuje w dwóch wariantach: z nowoczesną formułą umożliwiającą wykrycie nieszczelności (**FACTORY EKO D**) oraz w standardowej wersji. Znajduje swoje zastosowanie we wszelkich układach hydraulicznych, gdzie priorytetem jest bezpieczeństwo użytkownika. Ze względu na swój wszechstronny charakter, może być stosowany w niższych i wysokich temperaturach pracy. Stanowi świetne rozwiązanie jako medium w instalacjach technicznych, domowych, przemysłu spożywczego i użyteczności publicznej. Skład surowcowy zapewnia pełną ochronę przed zamarzaniem, korozją oraz powstawaniem osadów, utrzymując cały układ w czystości. W pełni mieszalny z innymi płynami na bazie glikolu propylenowego.



PŁYN NIEZAMARZAJĄCY

ZALETY:

- ♦ Z funkcją wykrywania nieszczelności,
- ♦ Posiada atest PZH,
- ♦ 5-letnia gwarancja,
- ♦ Nie stwarza zagrożenia dla życia i środowiska.



KLIMATYZACJA



CHŁODNICTWO



INSTALACJE GRZEWcze



KOLEKTORY SŁONECZNE



POMPY CIEPŁA

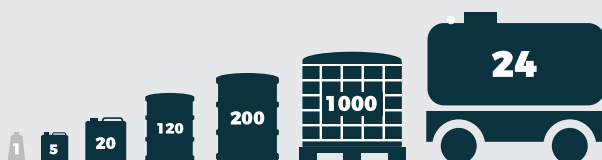


URZĄDZENIA TRYSKACZOWE



TABELA MIESZALNOŚCI KONCENTRATU

Temperatura zamarzania:	-12°C	-15°C	-20°C	-25°C	-30°C	-35°C
(obj. %) zawartość koncentratu	30%	35%	42%	48%	52%	55%
(obj. %) zawartość wody demineralizowanej	70%	65%	58%	52%	48%	45%



WŁAŚCIWOŚCI FIZYKO-CHEMICZNE

Wł. fizyko-chemiczne		FACTORY EKO / EKO D			
Dostępne warianty temp.:		-15°C	-20°C	-25°C	-35°C
Temp. wrzenia:		103	104	105	106
Barwa:		zielony	zielony	zielony	zielony
Gęstość: [g/cm ³]	w 50°C:	1,009	1,013	1,016	1,017
	20°C:	1,026	1,031	1,035	1,037
	0°C:	1,034	1,042	1,046	1,049
	-10°C:	1,037	1,046	1,051	1,054
Lepkość kinem. [mm ² /s]	w 50°C:	1,230	1,510	1,761	1,922
	20°C:	2,991	3,916	4,734	5,326
	0°C:	7,274	10,111	12,749	14,520
	-10°C:	12,939	18,785	24,210	27,978
PH w 20°C:		7,5-9,5	7,5-9,5	7,5-9,5	7,5-9,5
Rezerwa alkaliczna:		>8	>8	>8	>8
Przewod. Ciepłota [W/mK]:		0,458	0,434	0,414	0,388

GEO THERMAL

PŁYN DO DOLNYCH ŹRÓDEŁ POMP CIEPŁA

GEO THERMAL to płyn zaprojektowany wyłącznie na potrzeby termalne dolnych źródeł pomp ciepła. Produkt jest formułowany na bazie wydajnego glikolu monoetylenowego. Szczególnie zalecany jest w grunto- wych kolektorach, gdzie na pierwszym miejscu stawiana jest wydajność układu i nie zachodzi konieczność użycia produktu ekologicznego. Medium jest przygotowane do pracy w temperaturach roboczych od -12° do + 20°C, zabezpiecza przed korozją i powstawaniem osadów. GEO THERMAL jest w pełni mieszalny z innymi płynami na bazie glikolu etylenowego.

ZALETY:

- ♦ Ekonomiczne rozwiązanie,
- ♦ Dobre właściwości fizyko-chemiczne,
- ♦ 5-letnia gwarancja,
- ♦ Dedykowane rozwiązanie,
- ♦ Niższe opory tłoczenia.



KLIMATYZACJA



CHŁODNICTWO



INSTALACJE GRZEWCZE



KOLEKTORY SŁONECZNE



POMPY CIEPŁA

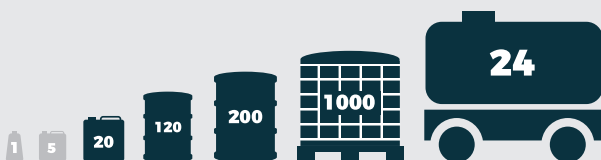


URZĄDZENIA TRYSKACZOWE



TABELA MIESZALNOŚCI KONCENTRATU

Temperatura zamarzania:	-12°C	-15°C	-20°C
(obj. %) zawartość koncentratu	25%	32%	38%
(obj. %) zawartość wody demineralizowanej	75%	68%	62%



WŁAŚCIWOŚCI FIZYKO-CHEMICZNE

Wł. fizyko-chemiczne	GEO THERMAL	
Dostępne warianty temp.:	-15°C	
Temp. wrzenia:	103	
Barwa:	niebieski	
Gęstość: [g/cm ³]	w 50°C: 20°C: 0°C: -10°C:	1,023 1,037 1,044 1,048
Lepkość kinem. [mm ² /s]	w 50°C: 20°C: 0°C: -10°C:	1,012 1,971 4,156 6,606
PH w 20°C:	7,5-9,5	
Rezerwa alkaliczna:	>2	
Przewod. Ciepłna [W/mK]:	0,52	

GEOHERMAL EKO

EKOLOGICZNY PŁYN DO DOLNYCH ŹRÓDEŁ POMP CIEPŁA

PŁYN NIEZAMARZAJĄCY

GEOHERMAL EKO jest ekologicznym płynem niezamarzającym dedykowanym dla dolnych źródeł pomp ciepła. Bazę płynu stanowi ekologiczny glikol monopropylenowy, który gwarantuje bezpieczeństwo użytkownika oraz chroni przed skażeniem gleby i wód gruntowych. Formuła produktu zapewnia ochronę przed powstawaniem osadów oraz zabezpiecza układ przed korozją. Optymalne temperatury pracy płynu to -12°C do $+20^{\circ}\text{C}$. GEOHERMAL EKO jest w pełni mieszalny z innymi płynami na bazie glikolu propylenowego.

ZALETY:

- ♦ Dedykowane rozwiązanie,
- ♦ Posiada atest PZH,
- ♦ Bezpieczny dla środowiska,
- ♦ 5-letnia gwarancja,
- ♦ Ekonomiczne rozwiązanie.



KLIMATYZACJA



CHŁODNICTWO



INSTALACJE GRZEWcze



KOLEKTORY SŁONECZNE



POMPY CIEPŁA



URZĄDZENIA TRYSKACZOWE



TABELA MIESZALNOŚCI KONCENTRATU

Temperatura zamarzania:	-12°C	-15°C	-20°C
(obj. %) zawartość koncentratu	30%	35%	42%
(obj. %) zawartość wody demineralizowanej	70%	65%	58%



WŁAŚCIWOŚCI FIZYKO-CHEMICZNE

Wł. fizyko-chemiczne		GEOHERMAL EKO
Dostępne warianty temp.:		-15°C
Temp. wrzenia:		103
Barwa:		żółty
Gęstość: [g/cm ³]	w 50°C :	1,008
	20°C :	1,024
	0°C :	1,032
	-10°C :	1,035
Lepkość kinem. [mm ² /s]	w 50°C :	1,208
	20°C :	2,907
	0°C :	6,985
	-10°C :	12,367
PH w 20°C :		7,5-9,5
Rezerwa alkaliczna:		>2
Przewod. Ciepłota [W/mK]:		0,50

SUPERCOOL

SUPERWYDAJNY PŁYN NIEZAMARZAJĄCY

SUPERCOOL to ekologiczne medium do transferu ciepła wyposażone w nowoczesną formułę umożliwiającą wykrycie nieszczelności w instalacji. Podstawę płynu SUPERCOOL stanowi bezpieczny mrówczan potasu. Cechuje się niską lepkością i wysokim przewodnictwem cieplnym w ujemnych i dodatnich temperaturach. Płyn zaprojektowany do stosowania w pośrednich obwodach chłodzących, przemysłowych i związanych z żywnością. Efektem zastosowania SUPERCOOL jest niższy koszt budowy systemu oraz niższe koszty jego eksploatacji, względem układów pracujących na glikolach. Chroni przed korozją i zamarzaniem od -50°C do +50°C.

ZALETY:

- ♦ Z funkcją wykrywania nieszczelności,
- ♦ Ekstremalna wydajność,
- ♦ Wysokie przewodnictwo cieplne,
- ♦ Niższe koszty eksploatacyjne,
- ♦ Niższy koszt budowy systemu,
- ♦ Posiada atest PZH.



KLIMATYZACJA



CHŁODNICTWO



INSTALACJE GRZEWCZE



KOLEKTORY SŁONECZNE



POMPY CIEPŁA

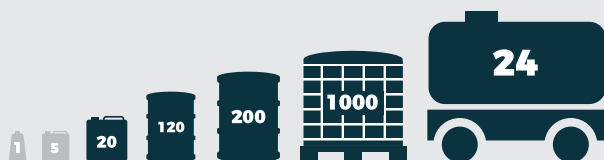


URZĄDZENIA TRYSKACZOWE



WŁAŚCIWOŚCI FIZYKO-CHEMICZNE

Wł. fizyko-chemiczne		SUPERCOOL				
Dostępne warianty temp.:		-20°C	-25°C	-35°C	-40°C	-50°C
Temp. wrzenia:		103	103	104	105	105
Barwa:		żółty z detektorem	żółty z detektorem	żółty z detektorem	żółty z detektorem	żółty z detektorem
Gęstość: [g/cm ³]	w 20°C:	1,185	1,210	1,264	1,286	1,340
	0°C:	1,193	1,218	1,272	1,294	1,349
	-10°C:	1,197	1,222	1,276	1,298	1,352w
	-20°C:	1,210	1,226	1,280	1,302	1,358
Lepkość kinem. [mm ² /s]	w 20°C:	1,260	1,348	1,534	1,668	1,958
	0°C:	2,031	2,198	2,495	2,665	3,215
	-10°C:	2,798	3,028	3,473	3,699	4,310
	-20°C:	4,083	4,440	5,094	5,501	6,281
pH w 20°C:		10-12	10-12	10-12	10-12	10-12
Rezerwa alkaliczna:		>8	>8	>8	>8	>8
Przewod. Ciepłna 20°C[W/mK]:		0,53	0,52	0,51	0,51	0,50



AQUAPRO VDI2035

ANTYKOROZYJNA WODA OBIEGOWA

WODA OBIEGOWA

Gotowa do użycia woda obiegowa utrzymująca sprawność i czystość hydraulicznych instalacji domowych i przemysłowych. Spełnia normę VDI2035 czołowych producentów kotłów i armatury sanitarnej. Do stosowania w obiegach zamkniętych bez dostępu tlenu. Produkt świetnie odnajduje się tam, gdzie nie jest wymagane zabezpieczenie przed zamrożeniem a priorytetem jest ochrona przed korozją na metale takie jak: stop aluminowo-krzemowy, aluminium, mosiądz, miedź, stal, żeliwo, spoiwo, ocynk. Woda przystosowana do pracy w temperaturze roboczej od 5°C do 100°C.

ZALETY:

- ♦ Ogranicza zużycie paliwa, energii,
- ♦ Zabezpiecza przed spadkiem wydajności oraz zużyciem systemu,
- ♦ Utrzymuje układ w czystości,
- ♦ Posiada Atest PZH.



KLIMATYZACJA



CHŁODNICTWO



INSTALACJE
GRZEWCZE



KOLEKTORY
SŁONECZNE



POMPY
CIEPŁA

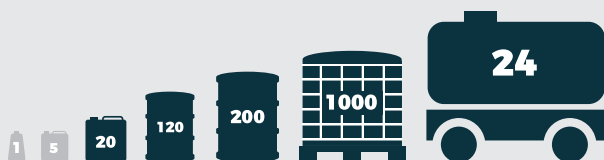


URZĄDZENIA
TRYSKACZOWE



WŁAŚCIWOŚCI FIZYKO-CHEMICZNE

Barwa:	przezroczysta
Temperatura krystalizacji:	0 st. C
Gęstość w 20st. C:	1,00 g/cm ³
PH w 25st. C:	8,2-8,5
Lepkość kinematyczna w 25st C:	<1,01 mm ² /s
Temperatura wrzenia:	100st. C
Przewodność elektryczna:	<100 uS/cm
Ciepło właściwe:	4190 [J/kgK]
Zawartość tlenu O ₂ :	< 0,1 mg/l
Twardość wody:	<0,11 °dH



ŚRODKI CZYSZCZĄCE

DO UKŁADÓW HYDRAULICZNYCH

Ekologiczne płukanki do systemów bazujących na glikolu oraz mrówczanie potasu. Skutecznie czyszczą i zabezpieczają instalacje przed korozją. Płukanki, należy używać w celu oczyszczenia instalacji po montażu i przy każdej wymianie zużytego płynu na nowy.

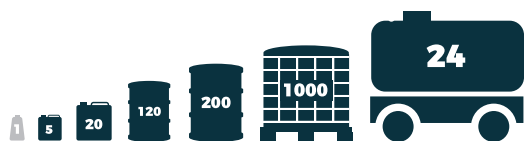
FACTORY FLUSH - ekologiczna płukanka do instalacji, bazujących na glikolu.

SUPERCOOL FLUSH - ekologiczna płukanka do instalacji, bazujących na mrówczanie potasu.

AQUACORR CLEANER - środek do czyszczenia instalacji hydraulicznych z osadów wapiennych, ognisk korozji, tlenków metali i odszlamiania.

ZALETY:

- ♦ Zabezpieczają nowe medium przed degradacją,
- ♦ Czyszczą instalację z zanieczyszczeń,
- ♦ Chronią instalację przed korozją,
- ♦ Nie osłabiają właściwości płynów serii FACTORY, GEOTHERMAL, SUPERCOOL,
- ♦ Bezpieczne rozwiązanie do testów szczelności instalacji.



Produkt:	FACTORY FLUSH	SUPERCOOL FLUSH	AQUACORR CLEANER
Płukanka kompatybilna do instalacji bazujących na:	glikolach i wodzie	mrówczanie potasu	glikolach i wodzie
Postać produktu:	- gotowa do użycia - koncentrat	- gotowa do użycia - koncentrat	koncentrat
Dozowanie koncentratu:	2-3%	4-6%	0,5-1%
Zakres temperatur pracy:	5-100°C	5-50°C	5-100°C
PH w 20°C:	7,5-9,5	10,00 - 12,5	7,3-7,9
Środek ekologiczny:	tak	tak	tak
Temperatura zamarzania:	0°C	0°C	0°C
Barwa:	bezbarwny	bezbarwny	Niebieski
Możliwość przechowywania wewnątrz układu:	od 1 dnia do 3 tygodni w instalacji	od 1 do 2 dni w instalacji	do usunięcia po gruntownym czyszczeniu
Zastosowanie:	przepłukiwanie instalacji przed zalaniem nowym płynem	przepłukiwanie instalacji przed zalaniem nowym płynem	gruntowne czyszczenie i odszlamianie instalacji

AQUACORR

INHIBITORY KOROZJI

AQUACORR to seria krzemianowych i organicznych inhibitorów korozji, do zabezpieczania zamkniętych instalacji wodnych przed korozją, powstawaniem osadów i spadkiem wydajności. Gama produktów świetnie sprawdza się w systemach centralnego ogrzewania, pompach ciepła, chłodnictwie, instalacjach ciepła technologicznego, chroniąc przed korozją metale takie jak: stop krzemowo-aluminiowy, aluminium, ocynk, miedź, mosiądz, stal, spoiwo, żeliwo oraz wszelkie materiały sztuczne występujące w instalacji.

AQUACORR SI - superwydajny koncentrat krzemianowego inhibitora korozji, niemieszalny z innymi środkami.

AQUACORR OAT - koncentrat organicznego inhibitora korozji z możliwością mieszania z innymi środkami.

ZALETY:

- ❖ Zabezpieczają przed powstawaniem błota w układzie wodnym,
- ❖ Zabezpiecza instalację przed spadkiem wydajności,
- ❖ Utrzymuje układ w czystości, zapobiegając powstawaniu osadów,
- ❖ Wydłuża żywotność armatury instalacyjnej,
- ❖ Poprawia przewodność cieplną,
- ❖ Ogranicza zużycie energii,
- ❖ Niweluje hałas w rurociągach.



Produkt:	AQUACORR SI	AQUACORR OAT
Typ inhibitora:	krzemianowy	organiczny
Dozowanie:	0,1% obj./ ogólne zabezpieczenie instalacji	1% obj. ogólne zab. inst. 2-3% obj. Systemy solarne
PH po rozcieńczeniu:	ok. 10	ok. 8,5
Przewodność elektryczna po rozcieńczeniu z wodą demineralizowaną	<300uS/cm	500-600uS/cm
Mieszalność	Woda demineralizowana <10uS/cm	tak
	Woda pitna	tak
	Woda sieciowa	nie
Zakres temperatur pracy:	10-120°C	10-120°C
Typ instalacji:	- nowe i stare bez konieczności czyszczenia	- nowe - stare po czyszczeniu z osadów
Różnice:	- ekstremalna wydajność	- ogólne zastosowanie

REFRAKTOMETR OPTYCZNY

TESTER GLIKOLU PROPYLENOWEGO, ETYLENOWEGO I PŁYNU DO SPRYSKIWACZY

Profesjonalny refraktometr do pomiarów płynów opartych na glikolach. Przeznaczony jest do określania temperatury zamarzania płynu do spryskiwaczy, płynów bazujących na glikolu propylenowym i etylenowym. Podaje również zakres gęstości elektrolitu. Zestaw zawiera pipetę do pobierania próbek oraz ściereczkę do czyszczenia. Wszystko zapakowane w solidne plastikowe pudełko.

ZASTOSOWANIE:

Do badania temperatury zamarzania glikolu propylenowego, etylenowego i płynu do spryskiwaczy.

ZALETY:

Szybkie sprawdzenie temperatury zamarzania danego palety.



PROLIGHT D1018

LAMPA DETEKCYJNA

Profesjonalny zestaw z lampą detekcyjną ProLight D1018 przeznaczony do namierzania dokładnego miejsca wycieku w instalacji. Zestaw zawiera: lampę detekcyjną ProLight D1018, okulary zwiększające kontrast, 3x akumulatory oraz ładowarka do akumulatorów. Kompatybilny wyłącznie z płynami wyposażonymi w detektor nieszczelności.

SPOSÓB UŻYCIA:

Aby wykryć nieszczelność instalacji za pomocą płynu FACTORY GLY, należy skierować światło lampy detekcyjnej ProLight D1018 na miejsce, w którym podejrzewamy rozszczelnienie.

ZALETY:

Sprawne namierzenie nieszczelności w instalacji.



LABORATORIUM

BADANIA LABORATORYJNE

Regularne badania glikoli potrafią zaoszczędzić właścicielowi instalacji nawet kilkadziesiąt tysięcy złotych na awariach, wymianach i utylizacji płynu. Badamy przydatność płynów do dalszej eksploatacji.

ZALETY:

- ❖ Uniknięcie kosztownych awarii
- ❖ Zapobieganie przestoju produkcyjnych
- ❖ Możliwość wydłużenia żywotności płynu

ZAKRES BADAŃ:

Standard

Barwa, temp. zamrażania, stężenie/zawartość wody, gęstość w 20°C, PH, rezerwa alkaliczna, przewodność elektryczna, skład pierwiastkowy.

Dodatkowe

Odporność korozyjna PN/H-04608, zawiesina metodą sączkową, badanie na mikroorganizmy.



UTYLIZACJA

ODBIÓR ORAZ UTYLIZACJA PŁYNÓW

Zużyty płyn niezamarzający należy niezwłocznie zutylizować korzystając z usług wyspecjalizowanych zakładów utylizacyjnych. Świadczymy usługę odbioru, przewozu oraz utylizacji przetworzonych płynów instalacyjnych.

ZALETY:

- ❖ Oszczędność czasu
- ❖ Nie musisz przejmować się dokumentacją
- ❖ Dbasz o środowisko

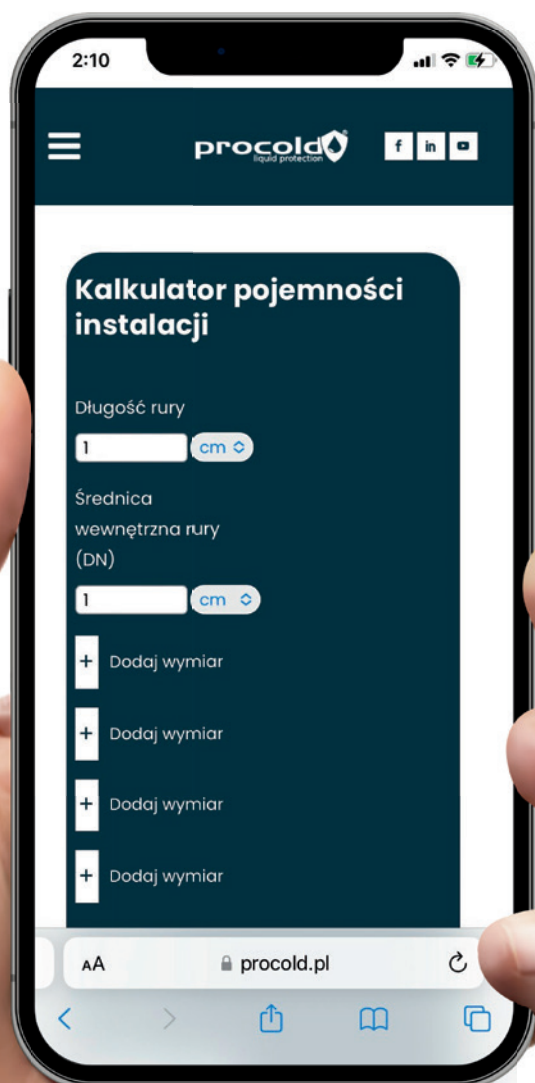
PRZEBIEG PROCESU:

1. Podstawienie pustych opakowań.
2. Odbiór zużytego płynu.
3. Przewóz zużytego płynu.
4. Wystawienie odpowiedniej dokumentacji.





Nie skanuj
mnie!



PRZETESTUJ NASZ KALKULATOR!

Nie zapomnij
odwiedzić naszych
social media!



www.procold.pl



Procold s.c. A.Stasik, M.Szymczak
ul.Leszczyce 10, 63-200 Jarocin
NIP: 617 220 48 61, REGON: 302722478

+48 531 215 216, +48 794 215 218
sekretariat@procold.pl

www.procold.pl