

# KLIMATYZERY STACJONARNE BCM 191-BCM 311-BCM 511



Zastosowanie coolerów Master znacznie zmniejsza emisję CO<sub>2</sub> w porównaniu z klimatyzatorami.

**Nowy produkt**



**BCM 191**  
**BCM 311**  
**BCM 511**



## Przykład instalacji



- Wydajna metoda chłodzenia dostępna w wersjach z przepływem powietrza 19.000m<sup>3</sup>/h, 31.000m<sup>3</sup>/h, 50.000m<sup>3</sup>/h
- Kontrola temperatury i wilgotności
- Niskie koszty eksploatacji
- Łatwy w utrzymaniu
- Ewaporacyjne panele filtracyjne blokujące brud
- Filtr przeciwpyłowy, blokujący kurz
- Lampa UV dezynfekująca wodę
- Niskie zużycie energii, 10% w porównaniu do tradycyjnych systemów klimatyzacji
- Świeże, rześkie i zdrowe powietrze, aby zagwarantować chłodne i czyste środowisko
- Dostępne jest pełne wsparcie techniczne i handlowe w zakresie wymiarowania i realizacji projektu

Wylot chłodnego powietrza – opcje

W zależności od potrzeb, zimne powietrze można wyprowadzić z dołu, z boku lub z góry urządzenia.



Wylot dolny



Wylot boczny



Wylot górny

Specyfikacja	Jedn.	BCM 191	BCM 311	BCM 511
Filtry chłodzące	dm <sup>3</sup>	201	306	420
Filtry chłodzące, rozmiar - 1 szt.	cm	75 x 67 x 10	87 x 88 x 10	100 x 105 x 10
Przepływ powietrza	m <sup>3</sup> /h	19.000	31.000	50.000
Wentylator		Osiowy	Osiowy	Osiowy
Prędkości wentylatora		12	12	12
Zużycie energii	kW	1,1	3,0	4,0
Zasilanie	V/Hz	230/50	380/50-60	380/50-60
Wylot powietrza	mm	Górny, boczny lub dolny	Górny, boczny lub dolny	Górny, boczny lub dolny
Pojemność zbiornika	l	30	50	60
Zużycie wody	l/h	20-40	30-50	40-70
Integracja ze zdalnym sterowaniem	SM	Tak	Tak	Tak
Wymiary urządzenia (dł x sz x wys)	mm	1100 x 1100 x 960	1280 x 1280 x 1170	1500 x 1500 x 1450
Waga	kg	55	86	112

## SAMODZIELNY SYSTEM OCZYSZCZANIA WODY

Konstrukcja klimatyzatorów Master oraz elektroniczne podzespoły (elektrozawór, zawór spustowy i czujniki poziomu) zapewniają zautomatyzowany system czyszczenia, opróżniania i napełniania zbiornika na wodę.

### CHŁODZENIE WSTĘPNE

Klimatyzator ewaporacyjny przechodzi w tryb wstępnego chłodzenia na jedną minutę, tuż przed rozpoczęciem pracy silnika, zapewniając w ten sposób natychmiastową gotowość chłodzenia.

### TRYB AUTOMATYCZNY

Po wcześniejszych ustawieniach wymaganych wartości temperatury i wilgotności, tryb ten umożliwia autonomiczną i wydajną pracę urządzenia poprzez regulację natężenia przepływu powietrza i poziomu wody zgodnie z wartościami (T° i % RH).

## AUTOMATYCZNE OCZYSZCZANIE

Ta funkcja umożliwia ustawienie okresu czasu (godz.) automatycznego czyszczenia jednostek. Programowalny okres to od 0 do 72 godzin. Zawór spustowy wody otwiera się, opróżnia zbiornik na wodę i wykonuje proces czyszczenia. Po minucie otwiera się zawór elektromagnetyczny wlotowy, aby napełnić zbiornik na wodę. Ten tryb samooczyszczania jest dostosowany do zleceń dotyczących zapobiegania i zwalczania Legionelli.

## GŁÓWNE CECHY WYŚWIETLACZA I KONTROLERA SUPERMASTER

### Dostępny w dwóch wersjach:

\*SUPERMASTER 4: Kontrola pojedynczego urządzenia.. Dostępny z ekranem dotykowym 4,3"

\*SUPERMASTER 10: Kontrola do 31 klimatyzatorów.. Dostępny z ekranem dotykowym 10"

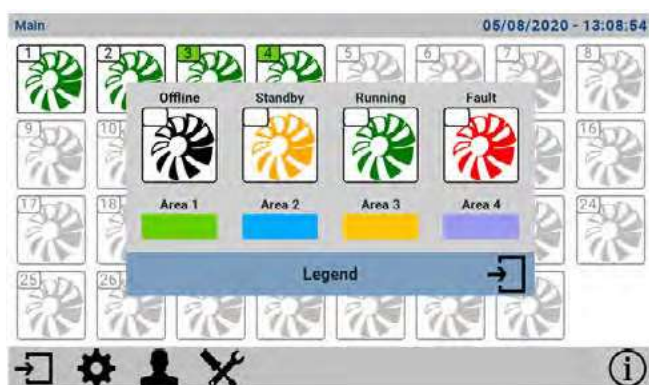


# ZDALNY SYSTEM STEROWANIA DLA KLIMATYZERÓW STACJONARNYCH BCM SUPERMASTER

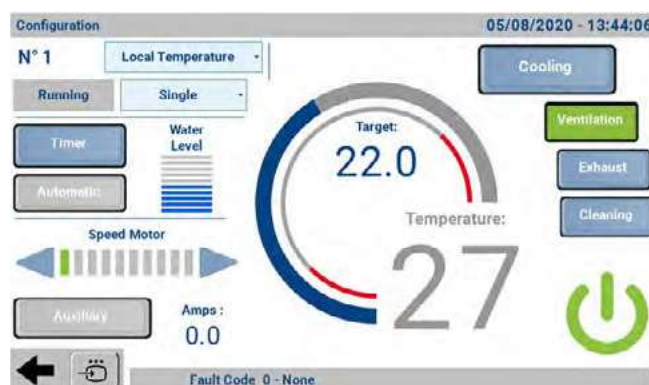


Ekran startowy - zabezpieczony hasłem.

- Najbardziej zaawansowany technologicznie zdalny system sterowania klimatyzatorów na rynku
- Możliwość sterowania do 31 jednostkami Master BCM
- Łatwy w obsłudze centralny panel sterujący
- Wszystkie podstawowe funkcje klimatyzatorów mogą być sterowane zdalnie za pomocą laptopa lub smartfona
- Funkcjonalne rozwiązanie, gdy klimatyzery są zainstalowane w trudnodostępnym miejscu lub istnieje konieczność kontrolowania kilku jednostek jednocześnie



- Możliwość podłączenia do 31 jednostek w jeden system.
- Aplikacja umożliwia dokonanie indywidualnych ustawień funkcji dla pojedynczego urządzenia lub grupy urządzeń.
- Każdy klimatyzator posiada przypisany status: wyłączony, uśpiony, praca, uszkodzony.
- Klimatyzery zainstalowane i aktywne oznaczone są białą ramką.
- Klimatyzery mogą być łączone w mniejsze grupy robocze z tymi samymi ustawieniami ułatwiające sterowanie.
- Każda grupa robocza jest oznaczona innym kolorem - ułatwia identyfikację poszczególnych urządzeń.



Możliwe funkcje:

- Ustawienia aktualnych i wymaganych wartości wilgotności i temperatury
- Sprawdzenie kodu błędu - ułatwia zlokalizowanie usterek podczas pracy
- Kontrola poziomu wody w zbiorniku
- Amperomierz wskazuje aktualne napięcie danego urządzenia - pozwala szybko wykryć nieprawidłowości w instalacji
- Ustawienia mogą być dokonane dla pojedynczego urządzenia lub grupy urządzeń w tej samej strefie roboczej



Ekran ustawień funkcji klimatyzera umożliwia:

- Ustawienia zegara i planu tygodniowego
- Ustawienia funkcji: chłodzenie, wentylacja, wydmuch, zmiana pozycji łopatek, czyszczenie
- Ustawienia prędkości wentylatora i przepływu powietrza