

Hubantrieb für 2- und 3-Weg-Hubventile

- Stellkraft 500 N
- Nennspannung AC/DC 24 V
- Ansteuerung Auf-Zu, 3-Punkt
- Nennhub 15 mm


Technische Daten

| | | |
|--------------------------|--|---|
| Elektrische Daten | Nennspannung | AC/DC 24 V |
| | Nennspannung Frequenz | 50/60 Hz |
| | Funktionsbereich | AC 19.2...28.8 V / DC 21.6...28.8 V |
| | Leistungsverbrauch Betrieb | 1 W |
| | Leistungsverbrauch Ruhestellung | 0.5 W |
| | Leistungsverbrauch Dimensionierung | 1 VA |
| | Anschluss Speisung / Steuerung | Klemmen 4 mm ² und Kabel 1 m, 3 x 0.75 mm ² |
| | Parallelbetrieb | Ja |
| Funktionsdaten | Stellkraft | 500 N |
| | Handverstellung | Getriebeausrastung mit Drucktaste, arretierbar |
| | Nennhub | 15 mm |
| | Stellzeit | 150 s / 15 mm |
| | Schalleistungspegel Motor max. | 45 dB (A) |
| | Stellungsanzeige | mechanisch 5...15 mm Hub |
| Sicherheit | Schutzklasse IEC/EN | III Schutzkleinspannung |
| | Schutzart IEC/EN | IP54 |
| | EMV | CE gemäss 2004/108/EG |
| | Zertifizierung IEC/EN | geprüft nach: IEC/EN 60730-1 und IEC/EN 60730-2-14 |
| | Wirkungsweise | Typ 1 |
| | Bemessungsstossspannung Speisung / Steuerung | 0.8 kV |
| | Verschmutzungsgrad der Umgebung | 3 |
| | Umgebungstemperatur | 0 °C ... 50 °C |
| | Lagertemperatur | -40 °C ... 80 °C |
| | Umgebungsfeuchte | 95% r.H., nicht kondensierend |
| Wartung | wartungsfrei | |
| Gewicht | Gewicht ca. | 1.320 kg |

Sicherheitshinweise


- Dieser Antrieb ist für die Anwendung in stationären Heizungs-, Lüftungs- und Klimaanlageanlagen konzipiert und darf nicht für Anwendungen ausserhalb des spezifizierten Einsatzbereiches, insbesondere nicht in Flugzeugen und jeglichen anderen Fortbewegungsmitteln zu Luft, verwendet werden.
- Die Installation hat durch autorisiertes Fachpersonal zu erfolgen. Hierbei sind die gesetzlichen und behördlichen Vorschriften einzuhalten.
- Der Schalter zur Änderung der Laufrichtung/des Schliesspunkts darf nur durch autorisiertes Personal verstellt werden. Die Hubrichtung ist insbesondere bei Frostschutzschaltungen kritisch.
- Das Gerät darf nur im Herstellerwerk geöffnet werden. Es enthält keine durch den Anwender austauschbare oder reparierbare Teile.
- Das Gerät enthält elektrische und elektronische Komponenten und darf nicht als Haushaltsmüll entsorgt werden. Die örtliche und aktuell gültige Gesetzgebung ist zu beachten.

Produktmerkmale

| | |
|-----------------------------------|---|
| Direktmontage | Einfache Direktmontage auf dem Hubventil mittels formschlüssiger Klemmbacken. Der Antrieb ist auf dem Ventilhals um 360° schwenkbar. |
| Handverstellung | Handverstellung mit Drucktaste möglich - temporär, permanent. Getriebeausrüstung und Entkopplung des Antriebs solange die Taste gedrückt wird / eingerastet ist. Mit einem Innensechskantschlüssel (4 mm), der oben in den Antrieb gesteckt wird, kann der Hub eingestellt werden. Wird der Schlüssel im Uhrzeigersinn gedreht, fährt die Hubspindel aus. |
| Hohe Funktionssicherheit | Der Antrieb ist überlastsicher, benötigt keine Endschalter und bleibt am Anschlag automatisch stehen. |
| Kombination Ventil/Antrieb | Passende Ventile, deren erlaubte Mediumtemperaturen und Schliessdrücke, sind der Ventildokumentation zu entnehmen. |
| Stellungsanzeige | An der Konsole wird der Hub mit Reitern mechanisch angezeigt. Der Hubbereich stellt sich im Betrieb automatisch ein. |
| Grundpositionierung | Einstellung ab Werk: Antriebsspindel eingezogen. Bei Auslieferung von Ventil-Antrieb-Kombinationen ist die Laufrichtung dem Schliesspunkt des Ventils entsprechend voreingestellt. |
| Hubrichtungsschalter | Der Hubrichtungsschalter verändert bei Betätigung die Laufrichtung im ordentlichen Betrieb. |

Zubehör

| | Beschreibung | Typ |
|----------------------|---------------|-------|
| Elektrisches Zubehör | Hilfsschalter | S2A-H |

Elektrische Installation

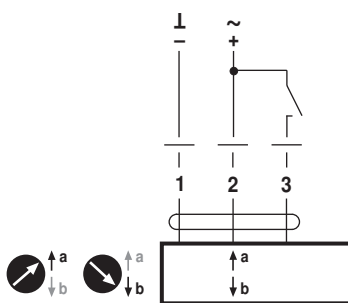


Hinweise

- Anschluss über Sicherheitstransformator.
- Parallelanschluss weiterer Antriebe möglich.
- Hubrichtungsschalter Werkeinstellung: Antriebsspindel eingezogen.

Anschlusschemas

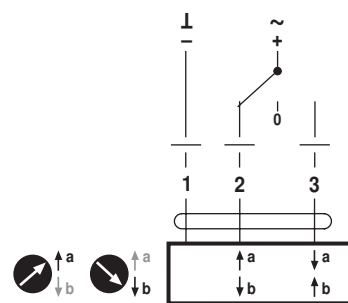
AC/DC 24 V, Auf-Zu (eindraht)



Kabelfarben:

- 1 = schwarz
- 2 = rot
- 3 = weiss

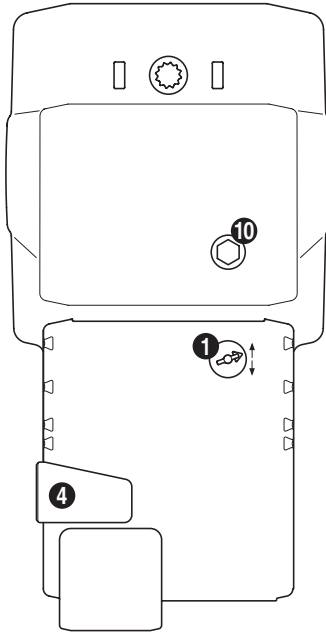
AC/DC 24 V, 3-Punkt



Kabelfarben:

- 1 = schwarz
- 2 = rot
- 3 = weiss

Anzeige- und Bedienelemente

**(1) Hubrichtungsschalter**

Umschalten: Hubrichtung ändert

(4) Taste Getriebeausrüstung

Taste drücken: Getriebe ausgerastet, Motor stoppt, Handverstellung möglich

Taste loslassen: Getriebe eingerastet, Normalbetrieb

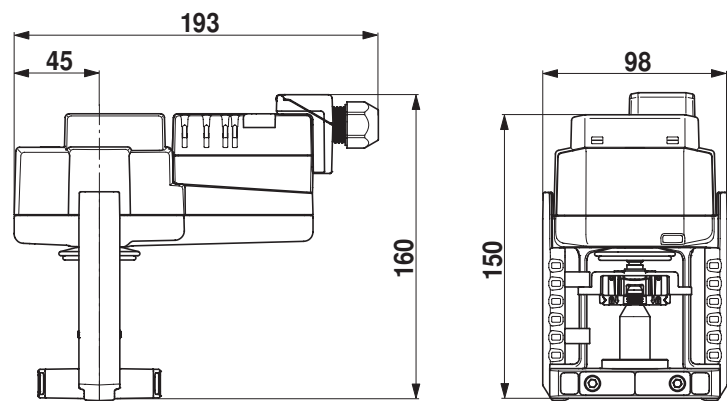
(10) Handverstellung

Uhrzeigersinn: Antriebsspindel fährt aus

Gegenuhrzeigersinn: Antriebsspindel fährt ein

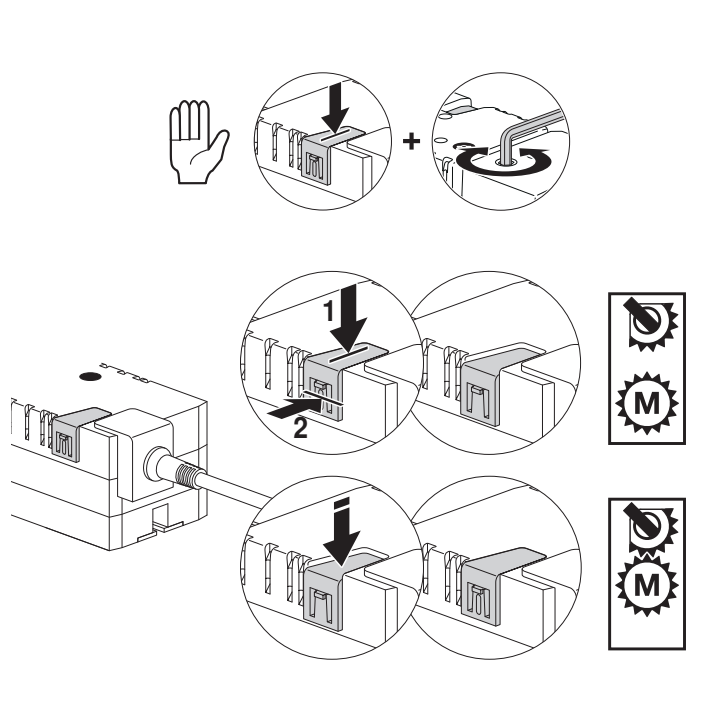
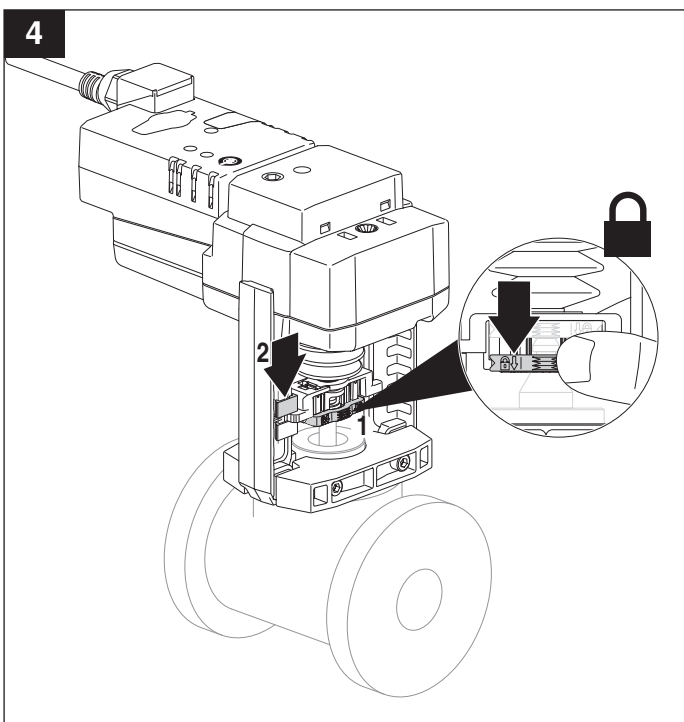
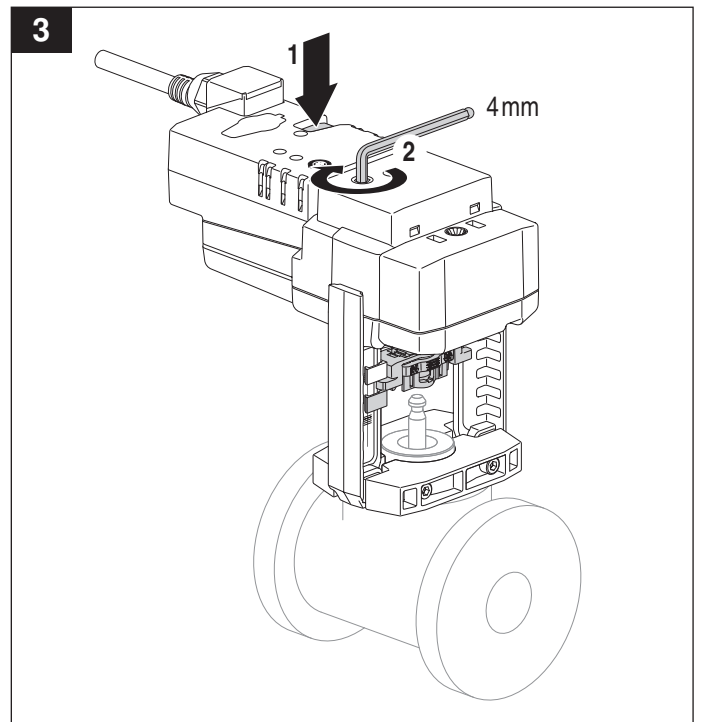
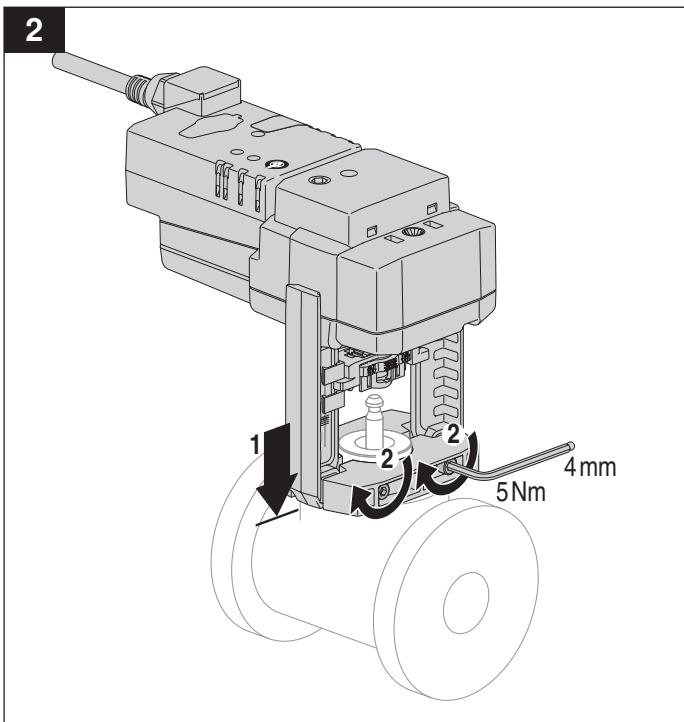
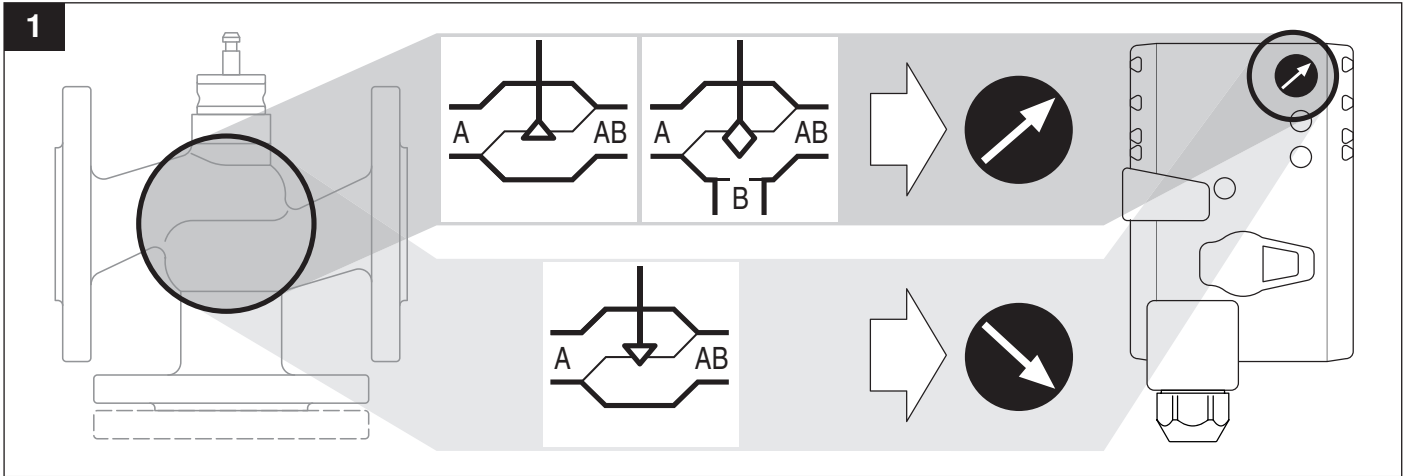
Abmessungen [mm]

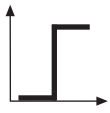
Massbilder



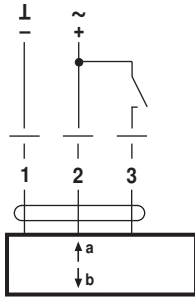
Weiterführende Dokumentationen

- Datenblätter Hubventile
- Montageanleitungen Antriebe bzw. Hubventile
- Projektierungshinweise 2- und 3-Weg-Hubventile (Hydraulische Kennlinien und Schaltungen, Auslegung und Bemessung, Einbauvorschriften usw.)
- Übersicht Ventil-Antriebs-Kombinationen



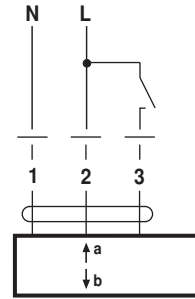


AC 24 V / DC 24 V

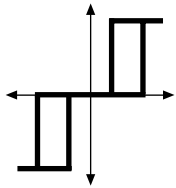


LV(C)24A
NV(C)24A
SV(C)24A

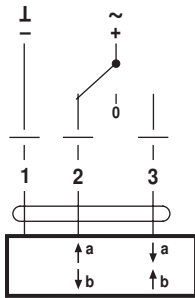
AC 230 V



LV(C)230A
NV(C)230A
SV(C)230A

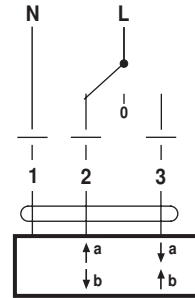


AC 24 V / DC 24 V

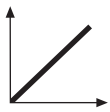


LV(C)24A
NV(C)24A
SV(C)24A

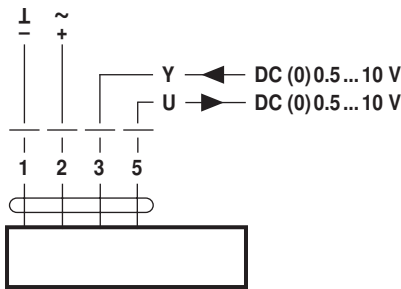
AC 230 V



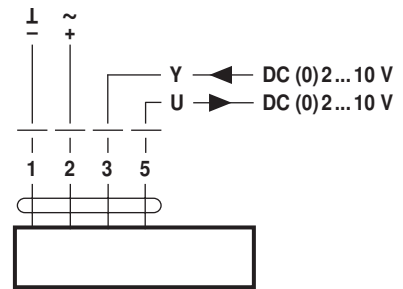
LV(C)230A
NV(C)230A
SV(C)230A



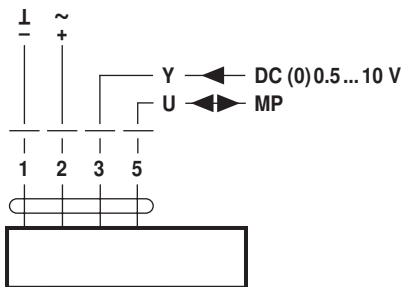
AC 24 V / DC 24 V



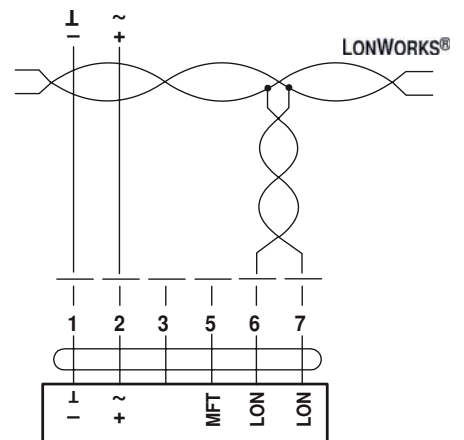
LV(C)24A-SZ LV(C)24A-MF
NV(C)24A-SZ NV(C)24A-MF
SV(C)24A-SZ SV(C)24A-MF



LV(C)24A-SR
NV(C)24A-SR
SV(C)24A-SR



LV(C)24A-MP
NV(C)24A-MP
SV(C)24A-MP



LV24ALON
NV24ALON